



**CENTRO DE ENSEÑANZA  
GREGORIO FERNÁNDEZ**

**VALLADOLID**

# ¿ DONDE ESTAMOS?

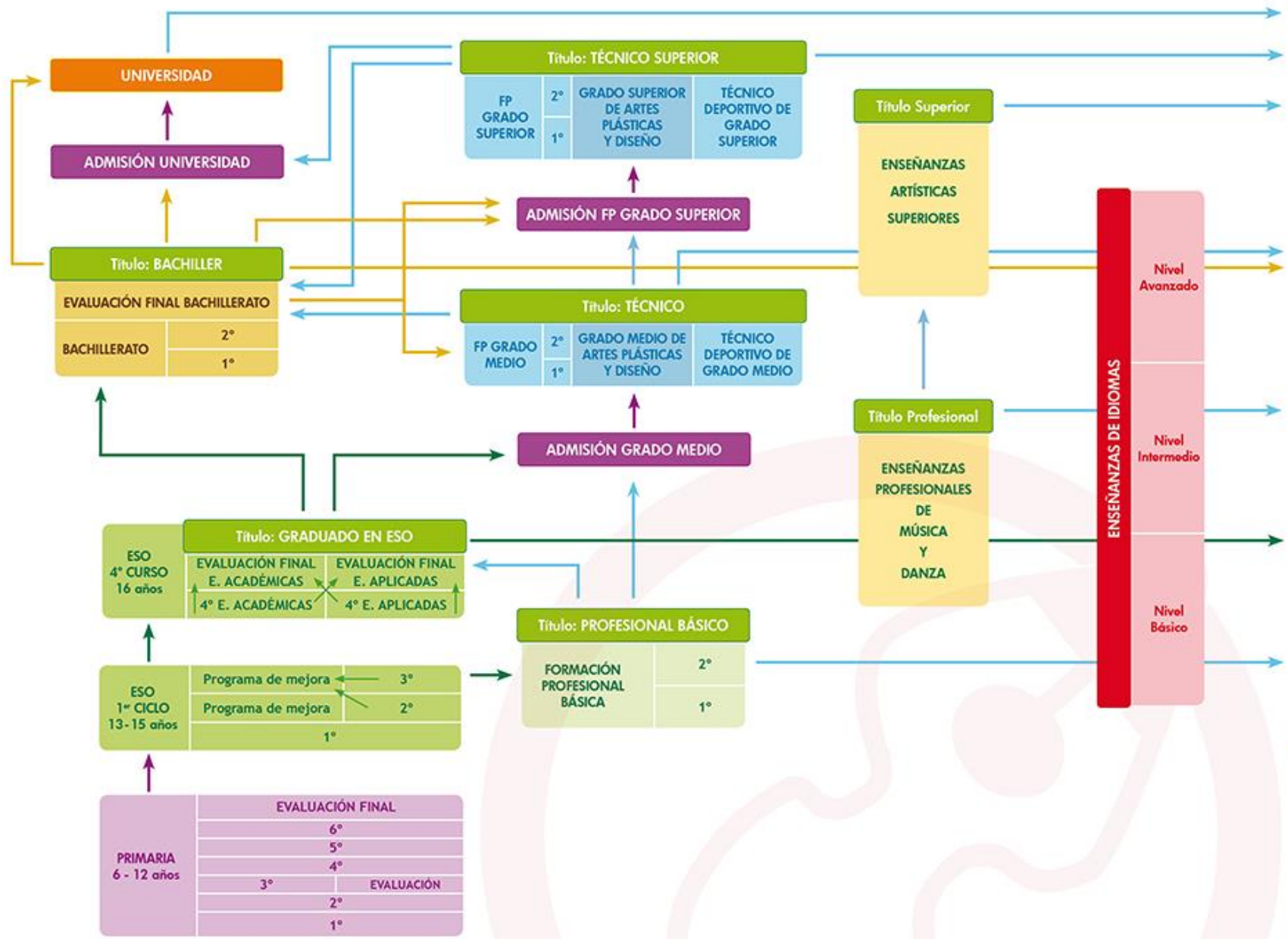
C/ Gabilondo N° 23 – Valladolid

A cinco minutos de la Estación de Autobuses



POST - OBLIGATORIAS

ENSEÑANZAS OBLIGATORIAS



# POSIBLES CAMINOS A SEGUIR...

## CICLOS FORMATIVOS DE GRADO MEDIO

- ATENCIÓN A PERSONAS EN SITUACIÓN DE DEPENDENCIA
- GESTIÓN ADMINISTRATIVA
- FARMACIA Y PARAFARMACIA
- SISTEMAS MICROINFORMÁTICOS Y DE REDES

## BACHILLERATO

- HUMANIDADES Y CIENCIAS SOCIALES



# Ciclo Formativo de Grado Medio

## **ATENCIÓN A PERSONAS EN SITUACIÓN DE DEPENDENCIA**

- *Familia Profesional:*

**SERVICIOS SOCIOCULTURALES Y A LA COMUNIDAD.**

- *Grado:* MEDIO.

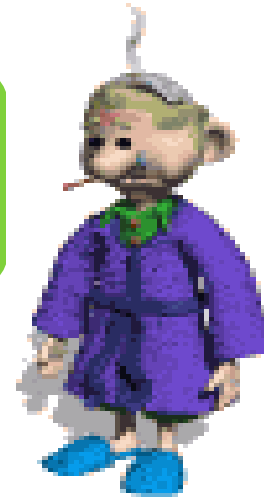
- Posibilidad de Continuar Ciclos de Grado Superior

- *Duración:* 2000 horas.



## ACCESO

Ciclo Formativo de Grado Medio Atención a  
Personas en Situación de Dependencia



**Directo** Título de ESO

### **Mediante prueba**

- 17 años cumplidos en el año en el que se presente a la prueba
- Acreditar, al menos, 1 año de experiencia laboral mediante certificación de Seguridad Social.
- Haber superado Formación Profesional Básica.



## COMPETENCIA PROFESIONAL

Ciclo Formativo de Grado medio Atención Sociosanitaria



**Ayudar en el ámbito sociosanitario, a personas y colectivos con especiales necesidades de salud física, psíquica y social:**

- Mayores
- Personas con Discapacidad
- Enfermos crónicos y convalecientes.

**Aplicando las estrategias y procedimientos adecuados, bajo la supervisión correspondiente en su caso, para mantener y mejorar su autonomía personal, sus relaciones con el entorno y su inserción ocupacional.**



# ASIGNATURAS MÓDULOS

0210. Organización de la atención a las personas en situación de dependencia.	105	1º	5	-
0211. Destrezas sociales	105	-	5	-
0212. Características y necesidades de las personas en situación de dependencia.	132	4	-	-
0213. Atención y apoyo psicosocial.	264	8	-	-
0214. Apoyo a la comunidad	105	-	5	-
0215. Apoyo domiciliario.	264	8	-	-
0216. Atención sanitaria.	231	7	-	-
0217. Atención higiénica.	84	-	4	-
0831. Teleasistencia	126	-	6	-
0020. Primeros auxilios	42	-	2	-
0218. Formación y orientación laboral	99	3	-	-
0219. Empresa e iniciativa emprendedora	63	-	3	-
0220. Formación en centros de trabajo.	380	-	-	380
<b>TOTAL</b>	<b>2.000</b>	<b>30</b>	<b>30</b>	<b>380</b>





# Ciclo Formativo de Grado Medio

## **GESTIÓN ADMINISTRATIVA**

- *Familia Profesional:*  
ADMINISTRACIÓN Y GESTIÓN
- *Grado:* MEDIO.
- Posibilidad de Continuar Ciclos de Grado Superior
- *Duración:* 2000 horas.



## **COMPETENCIA PROFESIONAL**

Ciclo Formativo de Grado medio Gestión Administrativa

**Efectuar las operaciones de gestión administrativa en el ámbito público y privado, con arreglo a las normas de organización interna y a la legislación vigente, de forma eficaz y con calidad de servicio.**

**Tareas de Gestión y organización de oficinas, empresas privadas, agencias...**



## ASIGNATURAS MÓDULOS

0437. Comunicación empresarial y atención al cliente.	165	5		J y V	
0438. Operaciones administrativas de compra-venta.	165	5	—	—	—
0439. Empresa y administración.	99	3	—	—	—
0440. Tratamiento informático de la información.	264	8	—	—	—
0441. Técnica contable.	99	3	—	—	—
0442. Operaciones administrativas de recursos humanos.	145	—	5	—	—
0443. Tratamiento de la documentación contable.	145	—	5	—	—
0156. Inglés.	99	3	—	—	—
0446. Empresa en el aula.	157	—	3	—	2
0448. Operaciones auxiliares de gestión de tesorería.	145	—	5	—	—
0449. Formación y orientación laboral.	99	3	—	—	—
0451. Formación en centros de trabajo.	418	—	—	10	—
<b>TOTAL</b>	<b>2.000</b>	<b>30</b>	<b>18</b>	<b>10</b>	<b>2</b>



# Ciclo Formativo de Grado Medio

## FARMACIA Y PARAFARMACIA

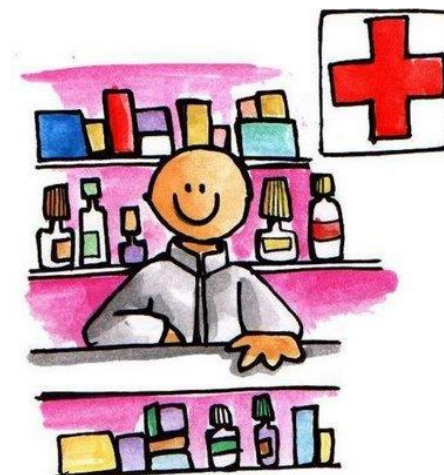
○ *Familia Profesional:*

**SANDIAD**

○ *Grado:* MEDIO.

○ Posibilidad de Continuar Ciclos de Grado Superior

○ *Duración:* 2000 horas.



## COMPETENCIA PROFESIONAL

Ciclo Formativo de Grado medio Farmacia y Parafarmacia

Asistir en la dispensación y elaboración de productos farmacéuticos y afines, y realizar la venta de productos parafarmacéuticos, fomentando la promoción de la salud y ejecutando tareas administrativas y de control de almacén, cumpliendo con las especificaciones de calidad, seguridad y protección ambiental.



## ASIGNATURAS MÓDULOS

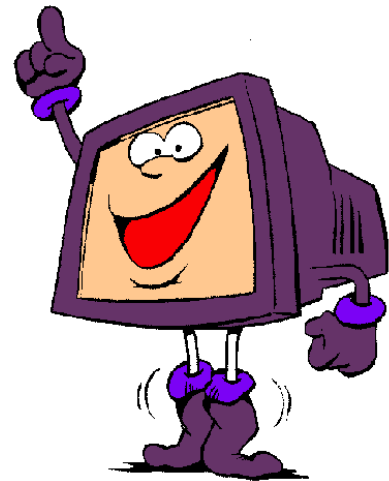
0099 Disposición y venta de productos	99	3	–	–
0100 Oficina de farmacia	198	6	–	–
0101 Dispensación de productos farmacéuticos	210		10	–
0102 Dispensación de productos parafarmacéuticos	264	8	–	–
0103 Operaciones básicas de laboratorio	198	6	–	–
0104 Formulación magistral	147		7	–
0105 Promoción de la salud	168		8	–
0106. Formación y orientación laboral	99	3	–	–
0107. Empresa e iniciativa emprendedora	63	–	3	–
0061 Anatomofisiología y patología básicas	132	4	–	–
0020 Primeros auxilios	42	–	2	–
0108. Formación en centros de trabajo.	380	–	–	380
<b>TOTAL</b>	<b>2.000</b>	<b>30</b>	<b>30</b>	<b>380</b>



# Ciclo Formativo de Grado Medio

## SISTEMAS MICROINFORMÁTICOS Y DE REDES

- *Familia Profesional:*  
**INFORMÁTICA**
- *Grado:* MEDIO.
- Posibilidad de Continuar Ciclos de Grado Superior
- *Duración:* 2000 horas.



## COMPETENCIA PROFESIONAL

Ciclo Formativo de Grado Medio Sistemas Microinformáticos y de Redes.

**Instalar, configurar y mantener sistemas microinformáticos, aislados o en red, así como redes locales en pequeños entornos, asegurando su funcionalidad y aplicando los protocolos de calidad, seguridad y respeto al medio ambiente establecidos.**

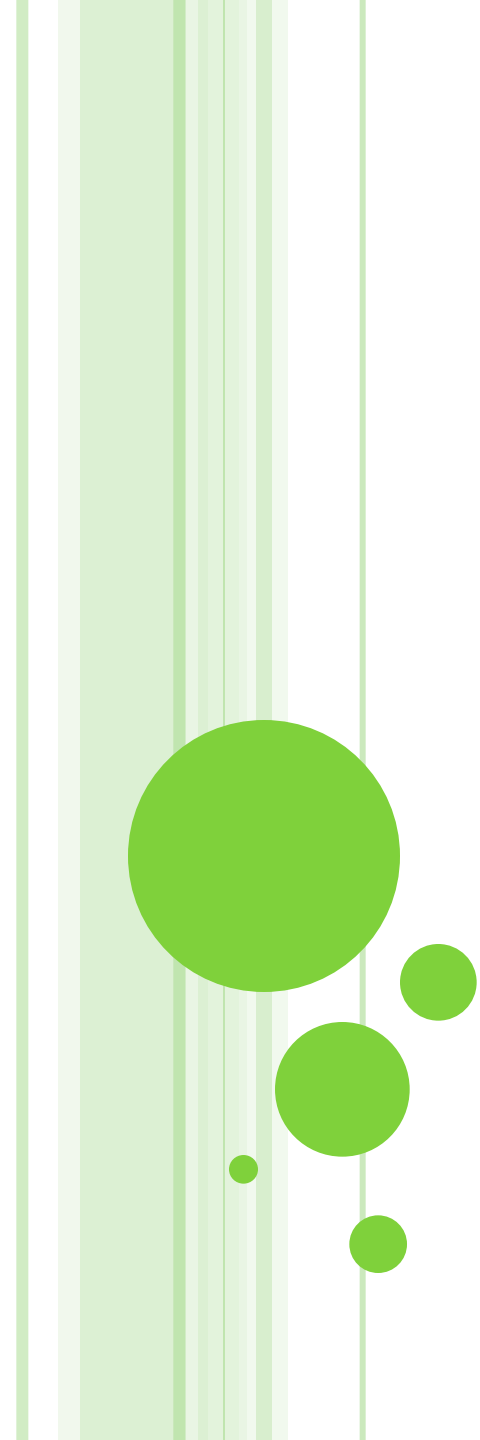




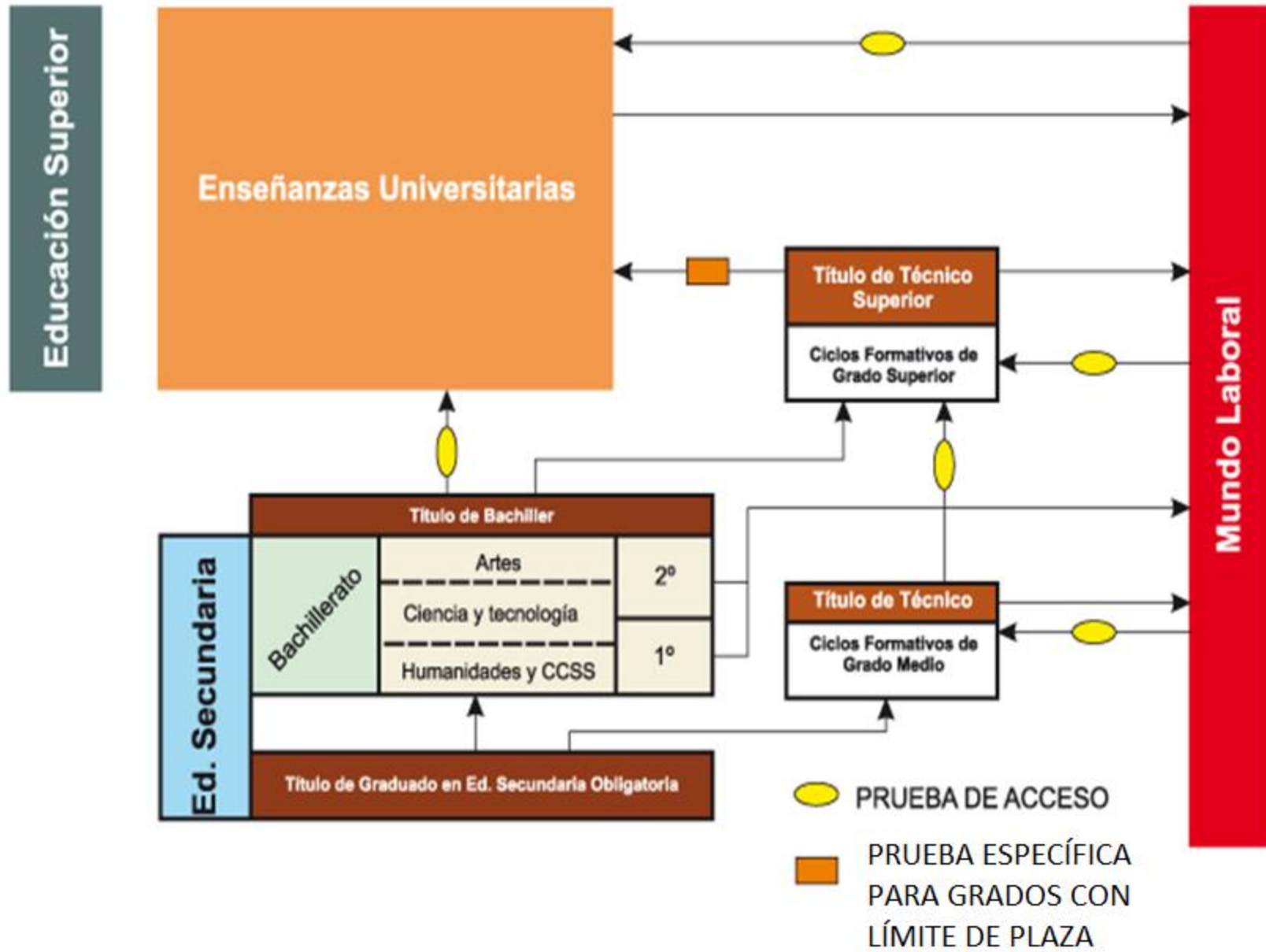
## ASIGNATURAS MÓDULOS

0221. Montaje y mantenimiento de equipos	168		8	–
0222 Sistemas operativos monopuesto	231	7	–	–
0223 Aplicaciones ofimáticas	264	8	–	–
0224 Sistemas operativos en red	147	–	7	–
0225 Redes locales	264	8	–	–
0226 Seguridad informática	105	–	5	–
0227 Servicios en red.	147	–	7	–
0228 Aplicaciones web	132	4	–	–
0229 Formación y Orientación laboral	99	3	–	–
0230. Empresa e iniciativa emprendedora	63	–	3	–
0231. Formación en centros de trabajo.	380	–	–	380
<b>TOTAL</b>	<b>2.000</b>	<b>30</b>	<b>30</b>	<b>380</b>





SI TU OBJETIVO ES PODER  
REALIZAR UN **GRADO**  
**UNIVERSITARIO O UN CICLO**  
**FORMATIVO DE GRADO**  
**SUPERIOR TU MEJOR**  
**ELECCIÓN ES BACHILLERATO**



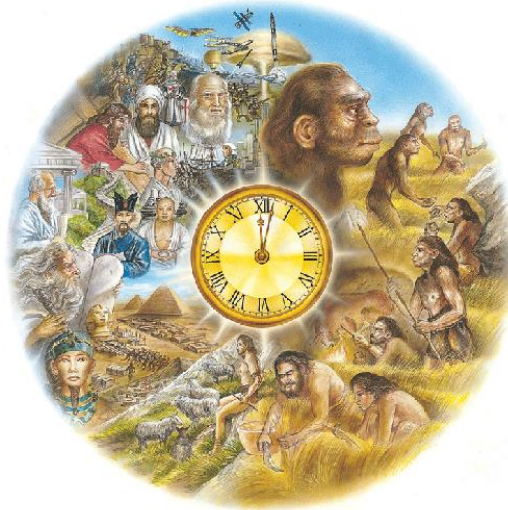
# BACHILLERATO

**HUMANIDADES Y CIENCIAS  
SOCIALES**



# BACHILLERATO

## HUMANIDADES Y CIENCIAS SOCIALES



# BACHILLERATO HUMANIDADES Y CIENCIAS SOCIALES

PRIMER CURSO	SEGUNDO CURSO
<b>TRONCALES GENERALES</b>	<b>TRONCALES GENERALES</b>
Lengua Castellana y Literatura I	Lengua Castellana y Literatura II
Lengua Extranjera (Inglés I)	Lengua Extranjera (Inglés II)
Filosofía	Historia de España
Matemáticas aplicadas a las CC SS I	Matemáticas aplicadas a las CC SS II
<b>TRONCALES DE OPCIÓN</b>	<b>TRONCALES DE OPCIÓN</b>
Economía	Economía de la empresa
Historia del Mundo Contemporáneo	Elegir 1: <ul style="list-style-type: none"> <li>• Geografía</li> <li>• Historia de la Filosofía</li> </ul>
<b>ESPECÍFICAS</b>	<b>ESPECÍFICAS</b>
Educación Física	Elegir 1: <ul style="list-style-type: none"> <li>• Fundamentos de Administración y Gestión.</li> <li>• Historia del Arte</li> <li>• Segunda Lengua extranjera (Francés II)</li> </ul>
Literatura Universal	Elegir 1: <ul style="list-style-type: none"> <li>• Psicología</li> <li>• Tecnología de la Información y Comunicación II</li> </ul>
Elegir 1: <ul style="list-style-type: none"> <li>• Segunda Lengua extranjera (Francés I)</li> <li>• Tecnología de la Información y Comunicación I</li> <li>• Religión</li> </ul>	



# UNA VEZ TERMINADO BACHILLERATO...

## CICLOS FORMATIVOS DE GRADO SUPERIOR

- ACCESO DIRECTO

POSIBILIDAD DE  
ACCEDER A  
GRADOS  
UNIVERSITARIOS.

## GRADOS UNIVERSITARIOS

ACCESO MEDIANTE  
PRUEBA.

- FASE OBLIGATORIA
- FASE ESPECÍFICA



**DESDE BACHILLERATO PUEDES ACCEDER  
DIRECTAMENTE A CICLOS FORMATIVOS DE GRADO  
SUPERIOR**

**En nuestro centro:**

- Integración Social
- Educación Infantil
- Administración y Finanzas
- Desarrollo de Aplicaciones Multiplataforma
- Guía, Información y Asistencia Turísticas
- Gestión de Ventas y Espacios Comerciales
- ...





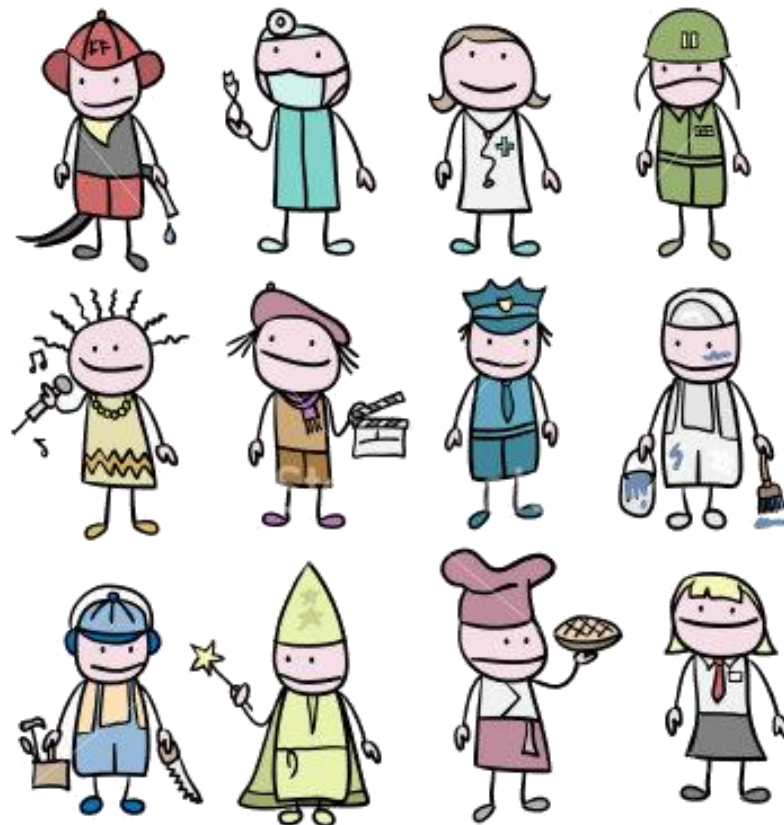
**DESDE BACHILLERATO PUEDES ACCEDER  
MEDIANTE LAS PRUEBAS DE ACCESO A LA  
UNIVERSIDAD**

**Grados en la universidad de Valladolid...**

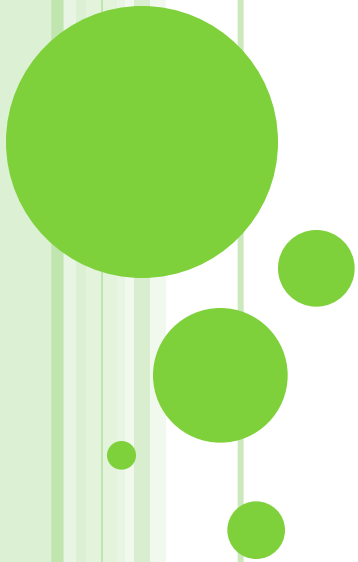
- **Medicina**
- **Enfermería**
- **Arquitectura**
- **Derecho y Administración y Dirección de Empresas**
- **Periodismo**
- **Educación**
- **Ingenierías**
- **Informática**
- **.....**



*Si haces lo necesario para  
lograr tus deseos, llegarás  
muy lejos...*



**GRACIAS A  
TODOS**





**CENTRO DE ENSEÑANZA  
GREGORIO FERNÁNDEZ**

**C/ Gabilondo Nº 23**

**Valladolid**

**983 471 600 / 983 471 026**

**Más información en nuestra página web**

**[www.gregoriofer.com](http://www.gregoriofer.com)**